

GARDEN HOUSE HOTEL
SÜRDÜRÜLEBİLİRLİK
RAPORU
2023

İÇERİK

- Rapor hakkında / Kapsam
- Tesis tanıtımı ve tesis özellikleri
- Sürdürülebilirlik ekibi
- Sürdürülebilir yönetim sistemi
- Sürdürülebilir yönetim sistemi uygulamaları
 - Yasal uyum
 - Paydaşlar ve iletişim
 - Müşteri deneyimi
 - Personel katılımı
 - Erişilebilirlik
 - Personel ve çalışma hayatı
 - Adil ücretlendirme
 - Eğitim ve kariyer yönetimi
 - Çalışan ve insan hakları
 - Yerel istihdam
 - Personelde yapılan sosyal çalışmalar
 - Çevre etkilerinin arttırılması ve doğa koruma faaliyetleri
 - Satın alma
 - Yerel satın alma
 - Çevreye duyarlı satın alma
 - Verimli satın alma
 - Enerji yönetimi – Enerji tasarrufu
 - Su yönetimi ve atık su
 - Gıda atığı ve katı atık
- Kültürel mirası destekleme çalışmaları
- Sürdürülebilir yönetim sistemi politikaları
 - Kalite politikası
 - Kültürel sürdürülebilirlik politikası
 - İş sağlığı ve işçi güvenliği politikası
 - Çevre koruma ve atık yönetim politikası
 - Çocuk hakları sömürü ve taciz politikası
 - Enerji verimliliği politikası
 - İnsan kaynakları politikası
 - Kadın hakları ve cinsiyet eşitliği politikası
 - Sosyal sorumluluk politikası
- Sürdürülebilirlik kapsamında gerçekleşmesi planlanan çalışmalar
 -

RAPOR HAKKINDA / KAPSAM

Otelimiz, sürdürülebilirlikle ilgili olarak, Türkiye Sürdürülebilir Turizm Programı'nın yükümlülüklerini yerine getireceğini ve sürdürülebilirlik performansının artırılması için sürdürülebilir yönetim sisteminin sürekli iyileştirilmesini taahhüt eder. Sektörün durumu, çevresel, toplumsal, teknolojik, ekonomik ve kültürel riskler, mevzuat kaynaklı değişiklik ve güncellemeler dolayısıyla yönetim sistemimiz sürekli gözden geçirilmekte, gerekli olması durumunda sistem ve politikalar güncellenmektedir.

"Sürdürülebilirlik politikalarımız" şirketimizin bu konudaki taahhüdü mahiyetindedir. Bu noktadan hareketle tüm yönelimlerimiz bu niyet ve istikamette olacaktır. Amacımız otelimizde temel alanlarda, sürdürülebilirlik prensibini bir "iş yapış şekline" dönüştürebilmek, kurumsal hafızaya kazandırabilmektir. Çabalarımızın başarıya dönüşmesi ve süreklilik kazanması ancak çalışanlarımız, misafirlerimiz, iş ortaklarımız, tedarikçilerimiz, çözüm ortaklarımız, yakın çevremizdeki tüm muhataplarımızla birlikte hareket ederek yaygınlaştırmak ve her geçen gün güçlendireceğimiz bir ortaklık haline getirmek ile mümkün olacaktır. Sürdürülebilirlik yaklaşımının ayrılmaz bir parçası olarak değerlendirilen personellerin bilinçlendirilmesi, sürece dahil olabilmeleri için fırsatlar verilmesi ve gelişim fırsatlarına katkıda bulunabilmeleri oldukça değerlidir. Bu bağlamda yıllık eğitim planlamalarımızda ve oryantasyonlarımızda; sosyal haklar, yerel istihdamın desteklenmesi, doğal yaşamın korunması, vahşi yaşamı destekleme, yakın çevrenin tarihi turistik yerleri, kültürel zenginliği, ekolojik çeşitliliği, enerji ve su tasarrufu, çevre faaliyetleri-geri dönüşüm sistemimiz, yerel kaynaklara yönelim gibi eğitim konularımız yer almakta, işletme içerisinde sürdürülebilirlik felsefesinin yaygınlaştırılması için çalışılmaktadır. İş stratejilerine paralel insan kaynakları yönetimi ile tüm şirket ve bölümlere iş sonuçlarının iyileştirilmesine yönelik stratejik destek vermek, yüksek performans kültürünü oluşturup teşvik ederek, tüm paydaşlar için değer yaratılmasına katkıda bulunmak temel hedeftir. Tüm bunların yanı sıra gerek oryantasyon eğitimi gerek ise yıllık eğitim ihtiyaçlarına göre belirlenen profesyonel düzeyde eğitimler ile farkındalıkların her anlamda arttırılması hedeflenmektedir

Sürdürülebilirlik çalışmaları, Otel Yönetimleri koordinasyonunda olup, bu alandaki faaliyetlerimiz ve performansımızın değerlendirmesi daima paydaşlarımızın beklenti ve görüşlerine açıktır

TESİS TANITIMI VE TESİS ÖZELLİKLERİ

Misafirlerimizin konfor ve huzuru hissetmeleri için gerekli olanaklara sahip odalarımızda;

Yüksek hızlı kablosuz internet

TV/Uydu

Minibar

Uyandırma hizmeti

Belboy Hizmeti

Çamaşır yıkama, kuru temizleme, terzi, ütü hizmeti

Saç kurutma makinası

Banyo hijyen kiti

Merkezi yangın sistemi ile bağlantılı duman dedektörü

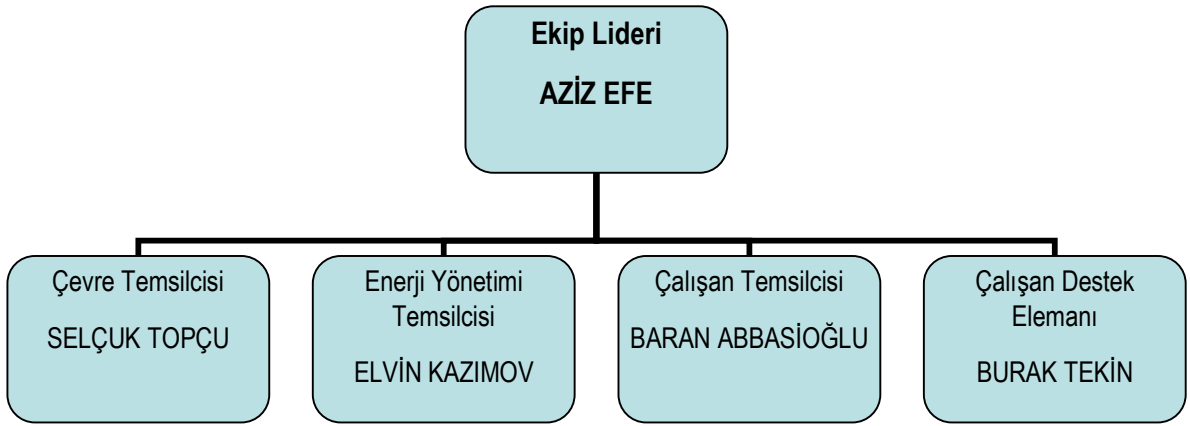
Gürültü için özel yalıtımlı kapı ve pencere sistemi mevcuttur.

SÜRDÜRÜLEBİLİRLİK KİBİ

Tesisimizde yer alan sürdürülebilirlik ekibi

Sürdürülebilir yönetim sisteminin kalite, ekonomi, yönetim, çevre, kültür, insan hakları, sağlık ve güvenlik konularında tüm çalışanlar tarafından belli politikaların uygulanmasını, hedefler belirlenmesini ve hedeflere ulaşıp ulaşılamadığının izlenerek işletme yönetim süreçlerinin sürekli iyileştirilmesini sağlamaktadır.

Belirlenen hedeflere ulaşılması halinde yeni hedefler belirlenmekte, Ulaşılamaması durumunda, hedeflerimiz, politika ve uygulamaları gözden geçirilir. Bu sayede sürekli iyileştirmeyi sağlamaya gayret gösteririz.



SÜRDÜRÜLEBİLİR YÖNETİM SİSTEMİ

Sürdürülebilir yönetim sistemimizin temeli risk analizine dayanmaktadır. Çevre, doğal afetler, toplum, kültür, ekonomi, kalite, insan hakları, sağlık, güvenlik başlıklarında risk analizi yapılmaktadır. Gerekmesi halinde yeni başlıklar da eklenebilmektedir.

Riskler analiz edildikten sonra risklerin gerçekleşmesi durumunda yapılacakları belirleyen bir kriz yönetim politikamız ve sistemimiz de bulunmaktadır. Bu belgenin ekinde risk analizi ve kriz yönetiminin nasıl yapılacağı yer almaktadır.

SYS kalite, ekonomi, yönetim, çevre, kültür, insan hakları, sağlık ve güvenlik konularında tüm çalışanlar tarafından belli politikaların uygulanmasını, hedefler belirlenmesini ve hedeflere ulaşıp ulaşılamadığının izlenerek işletme yönetim süreçlerinin sürekli iyileştirilmesini içermektedir.

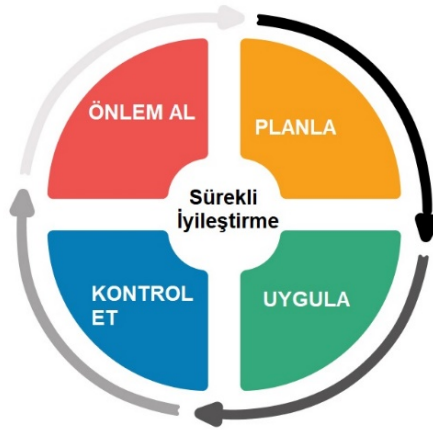
Belirlenen hedeflere ulaşılması halinde yeni hedefler belirlenmektedir. Ulaşılamaması durumunda, hedeflerimiz, politika ve uygulamalarımız gözden geçirilir. Bu sayede sürekli iyileştirmeyi sağlamaya gayret gösteririz.

Otelimizin yönetim sistemine ilişkin hedefler ve hedeflere uyumun takip edildiği performans göstergeleri bu belgenin ekinde yer almaktadır.

Otelimiz, sürdürülebilirlikle ilgili olarak, Türkiye Sürdürülebilir Turizm Programı'nın üçüncü aşama yükümlülüklerini yerine getireceğini ve sürdürülebilirlik performansının artırılması için sürdürülebilir yönetim sisteminin sürekli iyileştirilmesini taahhüt eder.

Sektörün durumu, çevresel, toplumsal, teknolojik, ekonomik ve kültürel riskler, mevzuat kaynaklı değişiklik ve güncellemeler dolayısıyla yönetim sistemimiz sürekli gözden geçirilmekte, gerekli olması durumunda sistem ve politikalar güncellenmektedir.

Yukarıda belirtilen adımlar **özetle** Planla-Uygula-Kontrol Et-Önlem Al (PUKÖ) yaklaşımı olarak ifade edilebilir



Şekil 1. PUKÖ Döngüsü

Planla: Otelimiz çevre, toplum, kültür, ülke ekonomisi ve yönetim sistemi konularına önem vermekte ve hedefler belirlemektedir. Belirlenen hedeflere ulaşabilmek için izlenecek yol haritası ve eylemleri planlamaktadır.

Uygula: Otelimiz çevresel, kültürel, sosyal, insan hakları, sağlık ve güvenlik ile ilgili temel politikalarını ve uygulamalarını belirler. Bunları, ilgili personel tarafından tanımlanan aralıklarla izler, ölçer ve kaydeder.

Kontrol et: Otelimizde hem personel hem de müşterilerden gelen geri bildirimler izlenir ve kaydedilir. Gerekmesi halinde düzeltici önlemler alınır.

Önlem al: Otelimizin kontrol et adımında belirlenen sorunları düzeltmek için harekete geçtiği adımdır. Düzeltici önlem ve işlemler kayıt altına alınarak arşivlenir.

SÜRDÜRÜLEBİLİR YÖNETİM SİSTEMİ UYGULAMALAR

YASAL UYUM

Otelimiz, yürürlükteki yasa, mevzuat ve uluslararası sözleşmelere uymayı taahhüt eder, bunların güncel bir listesini bulundurur ve bunlarla ilgili personelini düzenli olarak bilgilendirir, personele gerekli eğitimleri sağlar.

Sorulması veya ibraz edilmesinin istenmesi halinde otelimiz gerekli tüm izin, sertifika ve belgeleri ilgili kişi ve kurumlara ibraz eder.

Bu belgeler, İşyeri Açma ve Çalışma Ruhsatı, son aya ait personel sigorta bildirgesi, vergi levhası, acil durum eylem planı, personel eğitimleri ve sertifikaları, işyeri hekimi ile yapılan sözleşme, belediyeden alınan kanalizasyon bağlantı belgesi, haşere ile mücadele yapıldığına ilişkin belgeler ve diğer gerekli belgelerdir.

HOTEL SÜRDÜRÜLEBİLİRLİK RISK ANALİZİ										
SOK. SİCİL NO ADRES		YERİ		YERİ		YERİ		YERİ		
İşletim Standartı	İlgili Bölüm/Departman	Riskin Tanımlaması (Tehlike)	Risk	Etki	Olasılık	Risk Değeri	Tedbirler	Etki	Olasılık	Mevcut Risk Değeri
A1	Yasem. Sürdürülebilirlik	Politikaların tüm çalışanlar tarafından bilinir olmaması	10-15 m. beton duvar çökmesi/yerden çökmesi/yerden çökmesi/yerden çökmesi	4	4	16	Oryantasyon eğitiminde sürdürülebilirlik politikalarını çalışanlara aktararak ve her yıl düzenli eğitimler ile tekrar edilecektir.	4	2	8
		Risk analizlerinin eksik yapılması/ tüm sürdürülebilirlik faaliyetlerini kapsamaması	Çalışanların tüm olarak bilinmemesi/ alan bir 200 m kullanılmaması/ Personelin beklenmeyen durumları için eğitilmemesi	4	3	12	Risk analizlerinin eksik yapılması için tüm bölge yöneticileri ile oca sürdürülebilirlik riskler tespit edildi ve duyuruldu.	4	2	8
A2	İK İdari İşler	Yasal şartların güncel takip edilmemesi	Özelliklerin yanlış değerlendirilmesi/ oca kesilmesi, belgelerin düzenlenmesi/ Müdürlük ve diğer kayıtlar	5	4	20	Yasal şartlar Sürdürülebilir Turizm Sorumluluğu tablosundan yasal uyum tablosuyla karşı karşıya takip edilmektedir.	5	2	10
		Yasal uyumlukların belirlenmesi	Özelliklerin yanlış değerlendirilmesi/ oca kesilmesi, belgelerin düzenlenmesi/ Müdürlük ve diğer kayıtlar	5	4	20	Sürdürülebilir Turizm Sorumluluğu tablosundan yasal uyum tablosuyla karşı karşıya takip edilmektedir.	5	2	10
	Yasadaki değişikliklerin tespiti/ güncellenen mevzuatın takip edilmemesi	Tesisin yasalara uygunluğunun sağlanmaması/ kurulumun yasal olarak belirlenmesi/ kurulumun yasal olarak belirlenmesi/ kurulumun yasal olarak belirlenmesi	5	3	15	Sürdürülebilir Turizm Sorumluluğu tablosundan yasal uyum tablosuyla karşı karşıya takip edilmektedir.	5	2	10	



PAYDAŞLAR VE İLETİŞİM

Otelimiz, tanıtımda tüm kesimlere doğru bilgi verir. Tanıtımda her zaman gerçek görsel materyal kullanır. İnternet sitesinde, sosyal medya hesaplarında ve diğer basılı ve yazılı tanıtım kanallarında ve pazarlama iletişiminde otelimiz, ürün ve hizmetleri açısından şeffaf ve gerçekçi bir yapıya sahiptir.

Otelimiz aynı zamanda politika ve sürdürülebilirlik ile ilgili yaptıklarını, eylem ve işlemlerini de çalışanları ve müşterileri ile açık ve şeffaf şekilde paylaşmaktadır. Bunu yapmak için otelimizin internet sitesi kullanılmaktadır. İnternet sitemizde sürdürülebilirlik performansı hakkında periyodik raporlar yayımlanmaktadır. Bu raporlar konusuna uygun periyotlarda düzenlenir.

Otelimizde sürdürülebilirlik performansımız, politikalarımız ve uygulamalarımız ile ilgili olarak müşterilerimizden, kamu kurumlarından, belediyelerden, çalışanlardan, çevre halkından ve diğer ilgili tüm kişi ve kurumlardan geri

bildirim almayı hedefleyen bir sistem mevcuttur. Bu sistem aracılığıyla hem personelimizin hem de müşterilerimizin geri bildirimlerini alırız.

Sistemimiz müşterilerimizin ve personelimizin hızlı, basit ve etkili şekilde geri bildirim yapabilmesini sağlayacak ve teşvik edecek şekilde düzenlenmiştir.

Bu sistem, misafirler için anket uygulamaları, sosyal medya hesaplarının düzenli takibi, çalışanlar için e-posta, mesajlaşma servisleri ve diğer iletişim kanalları, diğer tüm paydaşlar için ise e-posta ile iletişim ve bunların düzenli takibini içerir.

MÜŞTERİ DENEYİMİ

Otelimizde müşteri memnuniyetine önem verilir. Müşteri memnuniyeti, sürdürülebilirlik ile ilgili yukarıda açıklanan sistemden gelen geri bildirimleri içerir. Alınan sonuçların analizi yapılır. Olumsuz geri bildirim ve buna verilen yanıtlar kaydedilir ve gerekli önlemler alınır.

PERSONEL KATILIMI

Otelimizin yönetim sisteminin en önemli unsuru çalışanlarımızdır.

Çalışanlarımız yönetim sistemimizde ve sürdürülebilirlikle ilgili politika ve uygulamalarımızda neler yapmaları gerektiğini bilmektedirler. Çalışanlarımızın yapmaları gerekenler yazılı olarak tanımlanmış, kendilerine iletilmiş ve gerekli eğitim ve yönlendirmeler düzenli olarak yapılmaktadır. Bu konudaki eğitimler kayıt altına alınır.

Çalışanlarımız yönetim sistemimizin ve sürdürülebilirlik performansımızın geliştirilmesi ve sürekli iyileştirilmesinde aktif rol alırlar. Çalışanlarımızdan gelen geri bildirimler doğrultusunda sistemimizi gözden geçiririz ve iyileştiririz.

Sürdürülebilirlik politikamız ve yönetim sistemimiz doğrultusunda oryantasyon eğitimleri dahil; çalışanlara sürdürülebilirlikle ilgili ve çalışma alanlarına ilişkin periyodik eğitim programları, işbaşı eğitimleri, yasal mevzuat gereği alınması gereken eğitimler ve rehberlik destekleri verilir. İş Sağlığı ve Güvenliği eğitimleri, Mutfak/servis/masaj vb. personel için hijyen eğitimleri, su ve enerji tasarrufu, kimyasal madde kullanım kuralları, yangından korunma, ilk yardım, vb. konularında yıllık eğitim planları uygulamaktayız.

Çalışanlarımız tüm eğitim materyallerimize ücretsiz ve açık bir şekilde erişebilmektedir.

Otelimiz 4857 sayılı İş Kanunu'nun ilgili hükümlerine uymayı taahhüt etmektedir ve çalışana en az asgari ücret vermektedir. Ayrıca 5510 Sayılı Sosyal Sigortalar ve Genel Sağlık Sigortası kanununa ve 6331 Sayılı İş Sağlığı ve Güvenliği Kanununa uyumu da otelimiz taahhüt eder. Otelimiz, sürdürülebilirlik faaliyetlerini yönetmek için bir "Sürdürülebilirlik Ekibi" oluşturmuştur.

ERİŞİLEBİLİRLİK

Otelimiz, imkanları dahilinde herkes için erişilebilir turizm hizmetleri sunmayı taahhüt eder ve erişilebilirlik düzeyi hakkında müşterileri ve paydaşlarını internet sitesi aracılığıyla açık ve doğru şekilde bilgilendirir.

Otelimiz ayrıca erişilebilirlikle ilgili yasal düzenlemelere tam uyum sağlamayı ve bu konuda sürekli iyileştirmeyi takip ve taahhüt etmektedir.

PERSONEL VE ÇALIŞMA HAYATI

ADİL ÜCRETLENDİRME

- Çalışanlarımız tesislerimizde işe başlamadan önce alacakları ücret, çalışma şartları, çalışma saatleri, ücretlerini ne zaman alacakları gibi konularda bilgilendirilirler.

EĞİTİM VE KARIYER YÖNETİMİ

- Çalışanlarımızın tümü eğitim hakkından eşit olarak yararlanabilmektedir. Otelcilik sektörünün gerektirdiği yasal ve mesleki eğitimlerin yanı sıra Sürdürülebilirlik politikamız ve yönetim sistemimiz doğrultusunda oryantasyon eğitimleri dahil; çalışanlara sürdürülebilirlikle ilgili ve çalışma alanlarına ilişkin periyodik eğitim programları, işbaşı eğitimleri, yasal mevzuat gereği alınması gereken eğitimler ve rehberlik destekleri verilir. İş Sağlığı ve Güvenliği eğitimleri, Mutfak/servis/masaj vb. personel için hijyen eğitimleri, su ve enerji tasarrufu, kimyasal madde kullanım kuralları, yangından korunma, ilk yardım, Sömürü ve taciz, Kültürel mirasa konu yerler ve davranış kuralları vb. konularında yıllık eğitim planları uygulamaktayız.
- Çalışanlarımız tüm eğitim materyallerimize ücretsiz ve açık bir şekilde erişebilmektedir.
- Kariyer yönetiminde personel takip sistemi ile personelin terfi yönetimi belirlenen kriterlere göre yapılmaktadır.



T.C.
MILLÎ EĞİTİM BAKANLIĞI
Mesleki ve Teknik Eğitim Genel Müdürlüğü

MEB102015235280515212181786399750

Yer / Tarih : İnternet (www.turkiye.gov.tr)
Konu : Belge Durumu

Verileceği Kurum : İlgili Makama / Kuruma

Kimlik Bilgileri (*)

Mesleki ve Teknik Okul/Kurumlar tarafından düzenlenen belgelerin ait bilgileri sorgulama sonuçları (**)

Öğrencinin

T.C. Kimlik No :
Adı Soyadı : Mehmet Ali KARTAL
Baba Adı - Anne Adı :

Öğrencinin

Belge Türü : İş Yeri Açma Belgesi
Belge Tarihi : 12/06/2015
Alan/Dal Adı : İstil İşlem
Belge Güvenlik No : 20152352805ACI1786399750
Belge Alınış Kurumu : İstanbul/Bayrampaşa (235280) İhtisas Mesleki Ve Teknik Anadolü Lisesi

İst. ... *İstanbul ... Ülkemiz ...*
... *... ..*

Belge Türü : İş Yeri Açma Belgesi
Belge Tarihi : 12/06/2015
Alan/Dal Adı : İstil İşlem
Belge Güvenlik No : 20152352805ACI1786399750
Belge Alınış Kurumu : İstanbul/Bayrampaşa (235280) İhtisas Mesleki Ve Teknik Anadolü Lisesi

YERİNDEN ÇALIŞMA İZİN BELGESİ

1. İşyerinin Adı : ...
2. İşyerinin Adresi : ...
3. İşyerinin Telefon Numarası : ...
4. İşyerinin E-posta Adresi : ...
5. İşyerinin Kuruluş Tarihi : ...
6. İşyerinin İşverenleri : ...
7. İşyerinin İşçileri : ...
8. İşyerinin İşverenleri : ...
9. İşyerinin İşçileri : ...
10. İşyerinin İşverenleri : ...
11. İşyerinin İşçileri : ...
12. İşyerinin İşverenleri : ...
13. İşyerinin İşçileri : ...
14. İşyerinin İşverenleri : ...
15. İşyerinin İşçileri : ...

ÇALIŞAN VE İNSAN HAKLARI

- Otelimiz, 4857 sayılı İş Kanunu'nun ilgili hükümlerine uymayı taahhüt etmektedir ve çalışana en az asgari ücret vermektedir. Otelimiz ayrıca, 5510 Sayılı Sosyal Sigortalar ve Genel Sağlık Sigortası kanununa ve 6331 Sayılı İş Sağlığı ve Güvenliği Kanununa uyumu da taahhüt eder.
- Çalışanların mutlak memnuniyetinin sağlanması, önem arz eden öncelikli bir konudur. Bu bakış açısı ile, çalışanın başta yasal hakları olmak üzere, işletmemizin yan haklar olarak sağladığı bazı faydalar da dahil olmak üzere; çalışma ortamı, psikolojisi, öz motivasyonu, performansı kısacası iş yerindeki tüm konforunun sağlanması yönetimin sorumluluğundadır.
- Otellerimizde yabancı uyruklu çalışan sayımız olmakla birlikte, farklı milletlerden misafirlere hitap eden, uluslararası düzeyde hizmet veren bir işletme olarak misafir veya konuklarımız için milliyet, ırk, dil vb. ayrımı yapmak hem otelcilik hem de çalışma prensiplerimize aykırıdır. Dolayısıyla farklı ülke veya milliyetlerden olan çalışanlarımızın da tüm özlük işlemleri, yasal prosedürlere uygun olarak takip edilmekte, otel içerisinde tüm çalışanlarımıza herhangi bir özelliği göze alınmaksızın eşit imkânlar sunulmaktadır.

YEREL İSTİHDAM

Kuruluşumuzda istihdam konusunda öncelikli olarak yerel istihdama dayalı performans sistemi mevcuttur. İşe alımlarda öncelik yerel bölge halkından yapılmaktadır. 2023 yılı yerel istihdam oranımız %99 dur.

PERSONELDE YAPILAN SOSYAL ÇALIŞMALAR

Tüm çalışanlarımızın motivasyonunu arttırmak ve ekip ruhunu yaşatmak adına yapılan şirket içi çalışmalar:

Özel günlerde hediye ve hatıra dağıtılması

Doğum günü kutlamaması

Sera gazı ve karbon emisyonunu dengelemek için personel doğum günlerinde tema' ya ağaç bağıışı yapılması.

Maaşların ve personel hak ediş ödemelerinin zamanında ödenmesine önem verilmesi,

Evlenen ve çocuğu olan personellere hediye verilmesi uygulaması,

Yerel idarelere iş birliğı ve katkı için ayrıca kültürel mirasa destek için çalışanlara ücretsiz müze kart hediye edilmesi

Personelimizin yakınlarının talep olması durumunda aile-arkadaş indirim uygulaması yapılmaktadır.

Tüm çalışanların iş-üniformaları işle ilgili giyilen tüm kıyafetler otelin anlaşmalı olduđu çamaşırhane tarafından yıkanmakta ve ücreti otel tarafından karşılanmaktadır.

Katılımcı sosyal sorumluluk projeleri.

Periyodik sağılık taramaları düzenli olarak yapılmaktadır

ÇEVRE ETKİLERİNİN AZALTIMASI VE DOĞA KORUMA FAALİYETLERİ

Kullandığımız doğal kaynakların, etkileşimde olduğumuz yakın çevre ve yörenin, çalışanlarımızla oluşturduğumuz büyük ailemizin kurumsal başarımıza ve misafirlerimize yaşattığımız deneyimlere büyük etkisi olduğunun farkında olarak, her aşamada sorumluluklarımızı gözden geçirmeyi bir yönetim anlayışı olarak benimsemekteyiz. Bu doğrultuda, içinde yaşadığımız çevrenin korunması ve sürekliliğı için "Çevre Politikası" oluşturmuş ve iş süreçlerimizi bu doğrultuda planlayıp sonuçlarını analiz ederek mevcut durumumuzu her geçen gün iyileştirmeyi hedefliyoruz. Bu hedefi gerçekleştirmek için;

Yürürlükte olan çevre kanun, yönetmelik, mevzuat ve düzenlemelere uyar ve tüm gerekliliklerini yerine getirir; faaliyetlerimizi ve kendimizi sürekli iyileştirerek gerçekleştiririz.

Çevreyi koruyarak gelecek nesillere temiz ve sağılıklı bir şekilde teslim edip ve ekolojik dengenin korunmasına katkıda bulunmak bizler için büyük önem taşımaktadır.

Mevcut Uluslararası ve Ulusal yasal mevzuat ve gerekliliklerine uymak, faaliyetleri sonucu ortaya çıkabilecek kirliliğı en az seviyeye indirmek, doğal kaynakları doğru kullanmak adına yaptığımız çalışmaları; çalışanlarımız, misafirlerimiz, tedarikçilerimiz ve toplum ile paylaşmak; sürekli iyileştirmenin sağılanması için hedefler belirlemeyi biyoçeşitliliğın ve enerjinin verimli kullanılması döngüsünün korunması ilkesi konularında, gerekli araştırma, projelendirme ve uygulama yapmak önceliğimizdir.

Karbon salınımını minimuma indirmek için misafirlerimize özel yapmış olduğumuz çalışmalarda İstanbul toplu taşıma haritaları internet sitemizde yayınlanmış, personel ve misafirlerimizde belirli dönemlerde çevre örgütleri tema ve vakıflara ağaç bağıışı gerçekleştirilmektedir.

Anlaşmalı olduğumuz tur şirketi ve tedarikçilerimiz ile yapmış olduğumuz anlaşmalarda öncelikli olarak elektrikli ve araç kullanmaları konusunda bilgilendirmeler yapılmıştır.

Çevre etki değerlendirme analizi ve karbon emisyon ölçüm analizi düzenli olarak güncellenmektedir. Çevreye yaptığımız etkileri belirliyoruz ve kontrol altında alıyoruz.

Eğitimin sürekliliğine inanarak, çevre bilincinin sadece çalışanlarımızın değil, konuklarımızın da benimsenmesini sağlar, yerel yönetimlerle iş birliği yaparak çevre koruma projelerine katkı sağlamaktayız.

Çevresel kirliliği önleyerek, geri dönüşümü söz konusu atıkların büyük oranda geri dönüşüme kazandırmak hedeflerimizdendir. Kirlilik ile ilgili riskleri acil durumlara (yangın, patlama, sel, deprem, sızıntı, vb.) hazırlıklıyız ve yasal düzenlemelere uyuyoruz.

Atıklarımızı minimuma indirmeye, kirliliği kaynağında önlemeye, enerjiyi verimli kullanmaya ve faaliyetlerimizin çevre üzerindeki etkilerini azaltmaya çaba gösteriyoruz.

Atık ayrıştırma ve atık miktarının azaltılması, doğal kaynakların verimli kullanılması faaliyetlerinde sürekli çevresel performansımızı iyileştiriyoruz.

Otelimizde enerji ve su tasarruflu sistemler kullanıyoruz

SATINALMA

Satın alma politikamız yerel, çevreye duyarlı, adil ticarete dayalı ve verimli satın almaya yönelik politikaları içermektedir.

Otelimiz tarafından mal ve hizmet kaynaklarımız izlenmektedir. Tedarikçilerimiz ile belirli aralıklarla görüşmeler yapmaktayız. Onların sürdürülebilirlikle ilgili sertifikalarını, bilgi ve belgelerini kontrol etmekteyiz.

YEREL SATINALMA

Otelimiz mal ve hizmet satın alırken kaliteli ve makul fiyatlı olması kaydıyla yerel tedarikçilere öncelik vermektedir. Bu nedenle tedarikçilerini düzenli olarak denetlemekte, tedarikçi listesini güncellemekte ve tedarikçilerini bilgilendirmektedir. Bölge halkından alınan mal ve hizmetlerin oranı ölçülmektedir.

Otelimiz mal ve hizmet satın alırken ithal ürünler için kaliteli ve makul fiyatlı olması kaydıyla adil ticaret tedarikçilere de öncelik vermektedir.

ÇEVREYE DUYARLI SATINALMA

Otelimiz satın alımda çevreye duyarlı bir politika izlemektedir, gıda ve katı atığı azaltmak üzere verimli satın alma, enerji tasarrufu ve su tasarrufuna önem vermektedir.

Otelimiz, satın alımlarında çevreye duyarlı ürünlere (çevre etiketli ürünlere) öncelik vermektedir. Satın alınacak ürün grubunda çevre etiketli ürünler yoksa ilgili ürünlerini, üretimi ve diğer tüm süreçleri çevreye zarar vermeyen tedarikçi ve üreticilerden seçer.

Otelimiz bu çerçevede, satın alımlarını yaparken sürdürülebilirlik sertifikalarına sahip tedarikçilerin seçilmesini önceliklendirir. Tedarikçilerde aranabilecek örnek sertifikalar ISO14001, ISO50001, ISO14064, ISO20400 gibi

belgelerdir. Ahşap, balık, kâğıt ve diğer gıdalar için çevre sertifikalı (FSC, MSC, AB-EcoLabel, vb.) veya kaynağı takip edilebilen ürünler tercih edilmektedir.

Tehdit altındaki türler ve satılması yasak olan türler (balık, ağaç, bitki, av hayvanı, vb.) otelimizde alınmamakta ve kullanılmamaktadır.

Çevre sertifikalı, yerel üretici ve tedarikçilerden, adil ticaret tedarikçilerinden satın alımlarımızın toplam satın alımlara oranı ölçülmektedir.

Otelimizin çevre sertifikalı, yerel ve adil ticaretle satın alma ile ilgili hedefleri bulunmaktadır. Bu çerçevede, satın alımlarımızda yerel ve adil ticaret tedarikçilerinin oranının ve sayısının artmasını hedeflemekte ve buna özen göstermekteyiz.

VERİMLİ SATINALMA

Satın alma politikamız, yeniden kullanılabilir, iade edilebilir ve geri dönüştürülmüş malları tercih etmektedir.

Otelimiz ayrıca, toplu alıma ve dökme ürün alımına öncelik vermektedir. Bu sayede otelimize daha az sayıda nakliyat yapılmakta, daha az sera gazı emisyonu üretilmektedir.

Otelimize gelen ürünlerde gereksiz ve fazla plastik, naylon, kâğıt, cam, ahşap ambalajların olmaması temel önceliğimiz ve tercihimizdir.

Sarf malzemesi ve buklet ürünlerin satın alımında tek kullanımlık ürünlerden ve gereksiz ambalajdan (özellikle plastikten) kaçınılmaktadır. Sarf malzemeleri ve tek kullanımlık ürünlerin satın alınması ve kullanımı izlenmekte ve yönetilmektedir.

ENERJİ YONETİMİ

ENERJİ TASARRUFU

Otelimizin enerji tasarrufu politikası bulunmaktadır. Politika, enerji tüketiminin düzenli ölçülmesini, izlenmesini, azaltılmasını içermektedir.

Otelimiz enerji tüketimini enerji türüne göre gruplamaktadır, farklı birimlerin enerji tüketimleri izlenmektedir.

Otelimizde kullanılan toplam enerji türe göre ölçülmektedir.

Otelimiz, enerji tüketiminin yüksek olduğu faaliyetleri belirlemekte, bu alan ve faaliyetlerde enerji tüketimini azaltmak için düzeltici önlemler planlamakta ve uygulamaktadır (ısı yalıtım sistemleri, enerji tüketim sınıfı bulunan cihazlardan düşük tüketimlilerin tercih edilmesi, akkor gibi yüksek enerji tüketimli aydınlatmalar yerine led ampullerin kullanımı vs.). Ayrıca otelimiz enerji tasarruflu ekipmanlar kullanmaktadır.

Otelimiz enerji tasarrufu konusunda çalışanlarını ve paydaşlarını bilgilendirmekte ve eğitmektedir.

Otelimizde Sürdürülebilirlik kapsamında gerçekleşen çevresel unsurlar

- Kağıt tüketimini minimuma indirmek için tedarikçi, satın alma ve ofis işlerinde dijital kayıt sistemi başlatılmıştır.
- Muhasebe' de faturalandırma işlemlerinde e fatura uygulamaya geçilmiştir.

- Ambalaj Atıkları toplanmakta ve yerel idareye kontrollü bir şekilde teslim edilmektedir.
- Ortak alanlarda kullanılan elektrik, su ve enerji kaynaklarında kullanımını minimuma indirilmesi için bilinçlendirme çalışmaları yapılmıştır.
- Tüm oda ve alanlarda kullanılan musluklarda parletör uygulaması yapılmış ve su debi ayarlamaları 1 litre kabı 12 saniyede dolduracak şekilde ayarlanmıştır.
- Tüm klima sistemi dereceleri 18-23 derece olarak ayarlanmıştır.
- Tedarikçilerde ecolabel ürün kullanımı önceliklendirilmiştir.
- Karbon salınımını azaltmak için yerel ve en yakın tedarikçilere öncülük verilmektedir.

SU YÖNETİMİ VE ATIK SU

Otelimizin, su tasarrufu politikası bulunmaktadır. Politikamız, su tüketiminin düzenli ölçülmesini, izlenmesini, azaltılmasını içermektedir.

Otelimizin bulunduğu bölgede su riski durumu belirlenmiştir. Bunun için World Resources Institute tarafından hazırlanan Water Risk Atlas kullanılmaktadır. İlgili web sitesinin bağlantısı [burada](#) yer almaktadır.

Risk analizinde su riski ayrıca değerlendirilmiştir, su yönetimi planı yapılmıştır. Bu plan, su kullanımının ölçümü ve takibi ile su tüketiminin azaltılmasına yönelik hedef ve raporlamaları içermektedir.

Otelimizin su kullanım faaliyetleri nedeni ile deniz, göl gibi sularda yaşayan canlılar zarar görmemektedir. Yine de bu canlıların zarar görme ihtimali risk analizinde değerlendirilmiştir ve gerekli önlemler alınmıştır.

Otelimiz, suyun kullanımında tüm yasal gereklilik ve düzenlemelere uymaktadır.

Su, yasal ve sürdürülebilir bir kaynaktan gelmektedir.

Su tüketimimizi ölçmekteyiz. Misafir veya geceleme başına kullanılan toplam su hesaplanmakta ve raporlanmaktadır. Bu belgenin ekindeki dosya ölçüm için kullanılmaktadır.

Su tüketimini azaltma hedeflerimiz bulunmaktadır. Buna yönelik olarak otelimiz düzeltici önlemler planlamakta ve uygulamaktadır. Otelimizde su tasarruflu ekipmanlar kullanılmaktadır. Otelimizde çarşaf ve havluların misafir isteğine bağlı olarak değiştirilmesi gibi iyi uygulamalar kullanılmaktadır.

Otelimiz su tasarrufu konusunda çalışanlarını ve paydaşlarını bilgilendirmekte ve yönlendirmektedir. Otelimiz atık suyunun çevreye zarar vermemesi için tüm imkanlarını seferber etmektedir.

Atık suyun bertarafı için yerel yönetimin belirlediği düzenlemelere uyulmaktadır. Bu konuda yasal gerekliliklere uyulmaktadır.

GIDA ATIĞI VE KATI ATIK

Otelimizde bir Katı Atık Yönetim Planı vardır. Plan, atık üretiminin düzenli ölçülmesini, izlenmesini, atıkların azaltılmasını, yeniden kullanımını, geri dönüşümü ve atık bertarafını içermektedir.

Katı atıklar gıda, geri dönüşebilir, zehirli/tehlikeli ve organik gibi türlerine göre ayrıştırılmakta, ayrıştırılırken geri dönüşüm ve yeniden kullanım durumları gözetilmektedir.

Otelimiz atık yönetimi konusunda çalışanlarını ve paydaşlarını düzenli olarak ve çeşitli görsel ve iletişim materyalleri ile bilgilendirmekte ve yönlendirmektedir.

Otelimizde türlerine göre ayrıştırılan katı atıklar yetkili ve lisanslı firmalar tarafından alınmaktadır.

Gıda atıkları da dahil olmak üzere katı atıklar türe göre ölçülmektedir. Otelimizde misafir veya geceleme başına katı atık miktarı hesaplanmakta ve raporlanmaktadır.

Otelimiz ayrıca, katı atık oluşumunun yüksek olduğu faaliyetleri ve risk alanlarını belirlemiştir. Gıda atıklarını ve israfı azaltmak için düzeltici önlemler planlamakta ve uygulamaktadır. Katı atık bertarafının yerel nüfus veya çevre üzerinde olumsuz bir etkisi olmaması hedeflenmektedir. Katı atık yönetimi ile ilgili "Sıfır Atık Yönetmeliği" mevzuatına uyum sağlanmaktadır.

KÜLTÜREL MİRASI DESTEKLEME ÇALIŞMALARI

Tesisimizde kültürel mirası destekleme ile ilgili internet sitesinde kültürel miras listesi yayınlanmış ve bu alanlarda kültürel mirasa konu yerlerde davranış kuralları yayınlanmıştır. Oluşturulan çalışmalar ile ilgili tüm çalışanlara eğitimler verilmiş ve bu çalışmalar QR kod sistemi ile tüm alanlarda yayınlanmıştır.

Yerel kültür ve değerlerin korunması konusunda üzerimize düşen görevin farkındayız.

Bu bağlamda;

Kültürel tanıtım

Bölgenin ticari hacmine katkı sağlanması

Doğal ve tarihi zenginliklerin tanıtılması

Yerel alanlardaki uygun davranış kurallarının lansmanı

Tarihi ve kültürel varlıkların korunması

Yerli Halkın İstihdamı konularında çalışmaların yapılması ve faaliyetlere dahil olunmasındaki hassasiyetimiz üst seviyededir.

<https://www.ringstonehotels.com/assets/docs/surdurulebilirlik/kulturel-miras-davranis-tr.pdf>

TÜRKİYE' DE KÜLTÜREL MİRASA KONU YERLERDE DAVRANIŞ KURALLARI

Deneyimimizi geliştirmek ve Türkiye'de yer alan kültürel mirasa konu alanları koruyarak gelecek nesillere taşımak adına Lütfen aşağıdaki kurallara uyalım.

- ✓ İbadethane girişlerinde, şort-etek gibi dizlerinin üzerinde açıkta kalan ve omuzları açıkta bırakan giysiler giymek ve yüksek sesle konuşmak müzik dinlemek kutsal mekânlarda yasaktır.
- ✓ Din önderleri, çocuklar ve tamadimimiz kişiler ile fotoğraf ve video çekmek için izin isteyiniz. İzinsiz çekim yapılması yasaktır.
- ✓ Anıtlar ve tarihi eserlerin olduğu bölgelerde -Oyma ve kırılan yüzeyle eser ve anıtlara olumsuz ve yaslanmak yasaktır.
- ✓ Arkeolojik eserlerde yer değişikliği yapmak-taşınak-dokunmak ve bu eserlerin satışı yasaktır.
- ✓ Alkol ve sigaranın içilmesi yasak olan bölgelerde tüketilmesi yasaktır.
- ✓ Çocuklara para-şeker vermek dlenmeye teşvik eder. Çocuklara yardım etmek istiyorsanız Lütfen tanınmış hayır kurumlarına bağış yapınız.
- ✓ Kamuya açık alanlarda cinsel organı açıkta bırakacak şekilde teşhir etmek kesinlikle yasaktır ve cezaya tabidir.
- ✓ Tehdit altındaki yaban hayatı türlerinden Üretilen yasadışı ürünler / hediyelek eşyalarının satın alınmasından kaçınılmalıdır.
- ✓ Çevreyi ve doğayı kirletmek kesinlikle yasaktır. Tespit edilmesi durumunda cezaya tabidir.



Az	Fotoğraf	Yer	Tarih	UNESCO notları	Açıklamalar
Selçuk Çarşısı Kılıcı		İzmir	1974	1980, 2011 L. II	2007'de peşkeş gittiği!
Konya		Konya			

SÜRDÜRÜLEBİLİR YÖNETİM SİSTEMİ POLİTİKALARI

❖ KALİTE POLİTİKASI

Vizyonumuza ulaşmak yolunda;

- Misafir kendilerini en üst seviyede karşılamak ve sektörde öncü bir kuruluş olmak,
- Kuruluş felsefemizi tüm personellerimizle oluşturup, sürekli gelişmeyi, iş yerine güveni ve misafirlerimizin beklentilerini aşan hizmeti sunmak,
- Ulusal ve uluslararası mevzuat ve şartlara uygun; Gıda güvenliği risklerini önleyici yaklaşım ile gereken hassasiyeti göstererek hizmet vermek,
- Ülkemizde diğer tüm kuruluşlara örnek bir işletme olmak ve değer yaratmak,
- Misafirlerimizin ve personellerimizin gerek sağlık gerek can güvenliğini gerekse de iş güvenliklerini tehlikeye atabilecek tüm riskleri en alt seviyeye indirerek bu kazaları önlemek,
- Kaliteyi ölçülebilir hale getirmek, sistemin sürekli iyileştirilmesini sağlamak ve hedefler belirleyip çalışanlarımızın ve yönetimin birlikteliğini sağlamak,
- Otel yönetimi ve personellerimiz ile birlikte çevre bilincini oluşturmak, gelecek nesillere daha temiz, sağlıklı ve güvenli bir çevre bırakmak öncelikli kalite hedeflerimiz arasındadır

❖ KÜLTÜREL SÜRDÜRÜLEBİLİRLİK POLİTİKASI

Kültürel mirasın sunulması: Otelimiz, yerel halkın fikri mülkiyet haklarına saygı gösterir. Geleneksel ve çağdaş yerel kültürün otantik unsurları mutfağımızda, tasarımımızda, dekorasyonda değerlendirilir.

Eserler: Otelimiz, tarihsel ve arkeolojik eserleri alıp satmaz, ticaretine aracılık etmez ve bunları sergilemez.

Sürdürülebilir yerel gastronominin tanıtımı: Otelimiz yerel ürünlerin tanıtılmasına ve tüketimine öncelik vermektedir. Tüm faaliyetlerinde gastronomide sürdürülebilirliği sağlamak için yenilikçi ve yaratıcı uygulamalar ortaya koyacaktır.

❖ İŞ SAĞLIĞI VE İŞÇİ GÜVENLİĞİ POLİTİKASI

İşyerimizi, çalışanlarımızı, misafirlerimiz ve tedarikçilerimizi korumak, güvenli bir iş ortamı oluşturmak ve sürekliliği sağlamak amacı ile;

- İş Sağlığı ve Güvenliği konusundaki tüm yasal ve diğer yükümlülükler uyarız.
- İş Sağlığı ve Güvenliği ve iyileştirme etkinliklerinin tüm çalışanların ortak sorumluluğu olduğu ilkesini benimseriz.
- Risk Değerlendirmesi ve Risk Düzeyi Azaltma etkinliklerine, her düzeyde katılım için hedefler koyarız.
- İş Sağlığı ve Güvenliği kültürümüzü sürekli iyileştirerek, sürdürülebilir “Sıfır İş Kazası” hedefine ulaşmayı hedefleriz.
- İş sağlığı ve güvenliği kapsamında yaptığımız çalışmalarını, öncü ve örnek olmak adına tüm çalışanlarımızla ve çevremiz ile paylaşıyoruz.

❖ ÇEVRE KORUMA VE ATIK YÖNETİM POLİTİKASI

İşletmemizde çevreyi korur, kirlenmesini önler, çevreye olan olumsuz etkilerimizi azaltarak korunmasına önem veririz.

Bunun için;

- Yasal düzenlemelere uyum sağlar çevre etkimizi azaltmaya çalışırız.
- Atıklarımızı kaynağına, gruplarına ve tehlike sınıflarına göre etkin şekilde ayırmaya özen gösteririz.
- Tehlikeli maddeler ve kimyasalların yalnızca ihtiyaç durumunda ve gerektiği kadar kullanılmasının hem çevreye olan negatif etkileri hem de atık miktarını azaltacağını biliriz,
- İşletmemizde aldığımız malzemelerde “geri dönüşüm” ve “çevre dostu” etiketi olanları tercih ederek doğayı korumaya katkıda bulunuruz. Yeniden kullanım fırsatları yaratmaya çalışırız,
- Kâğıt, peçete, tuvalet kâğıdı, ambalaj gibi tek kullanımlık malzemeleri gerektiği kadar kullanıp doğaya daha az atık bırakmaya özen gösteririz,
- Atıkları doğru şekilde, özelliklerine göre ayrı alanlarda depolar, yasal depolama süre sınırlarını aşmadan lisanslı/yetkili firmalara teslim ederek, kayıtlarını muhafaza ederiz,
- Su, enerji ve tüm doğal kaynakları tasarruflu kullanmaya çalışırız. Bu hassasiyetimizi çalışanlarımız, misafirlerimiz, tedarikçilerimiz ile paylaşıyoruz. Çevre yönetimi konusundaki performansımızı ölçer, bu verileri hedeflerle izler ve performansımızı geliştirmeye çalışırız.
- Çalışanlarımızı çevre konusunda eğitmeyi ve duyarlılıklarını artırmayı amaçlarız.
- Çevredeki biyoçeşitliliği korunması için gerekli önlemleri alır. Yasal tüm şartlara uyarız.

❖ ÇOCUK HAKLARI SÖMÜRÜ VE TACİZ POLİTİKASI

Çocuklar bize geleceğin emanetleridir. Onları bir birey olarak tanımak, haklarına saygı duymak, her türlü psikolojik, fiziksel, ticari vb. sömürüye karşı gözetmek ve korumak öncelikli sorumluluğumuzdur.

Bunu sağlamak için;

- Kendi kurumlarımızda çocuk işçi çalıştırılmasına müsaade etmez ve tüm iş ortaklarımızdan da aynı hassasiyeti bekleriz.
- İşletme içerisinde çocukların gelişimine katkıda bulunan, düşüncelerini, isteklerini, duygularını rahatça ifade edebilecekleri, kendilerini özgür ve rahat hissedebilecekleri ortamlar/imkanlar sunarız.
- Çalışanlarımıza, çocuk istismarının önlenmesi ve fark edilmesi konusunda eğitimler veririz.
- Çocukların, katıldıkları aktivitelerde yetişkin gözetimi altında olduklarından emin oluruz.
- Çocuk haklarının korunması konusunda, farkındalık yaratmak için eğitim düzenler ve ilgili projelere destek veririz.
- Çocuklar ile ilgili şüpheli eylemlere şahit olduğumuzda, öncelikle otel yönetimine bilgi verir, gerekli görülen durumlarda resmi kuruluşlardan yardım isteriz.

❖ ENERJİ VERİMLİLİĞİ POLİTİKASI

Dünyamızı olası tehlikelerden korumak için enerjimizi verimli kullanıyor ve enerji sarfiyatımızı azaltmak için hedefler belirliyoruz.

Bunun için

- Hem doğaya karşı sorumluluklarımız hem de yasal yükümlülüklerimizi yerine getirmek üzere ulusal ve uluslararası standartları, yasa ve düzenlemeleri takip eder, enerji kullanımını azaltma ve/veya enerji tüketim performansımızın sürekli iyileştirilmesini sağlayacak çalışmalarını gönüllü olarak yürütür, çalışmalarımızın sonuçlarını takip ederiz.
- Hedefler koyar, çalışanlarımızın da katılımını sağlamak amacıyla eğitim programlarımızda enerji verimliliğine yer veririz.
- Tüm paydaşlarımızla, enerji yönetimi konusunda ortak amaçlar ve sonuçlar yaratmak üzere iş birliği yapmayı önemseriz. Bu konularda misafirlerimiz, çalışanlarımız, ziyaretçilerimiz ve tüm iş ortaklarımız ile birlikte topyekûn bir farkındalık ve bilinç seviyesine ulaşılması adına etkileşimimizi sürdürmeye çalışırız.
- Enerji verimli uygun ürün, ekipman, teçhizat ve teknoloji alternatiflerini araştırıp bulmaya, satın almaya ve kullanmaya çalışırız.
- Enerji Yönetim Sistemimizi dokümanete etmeyi, tüm departmanlarımıza yaymayı, gerektiğinde güncellemeyi, gözden geçirmeyi ve sürekli olarak iyileştirmeyi hedefleriz.
- Enerji risklerini veya enerji kısıtlanması gibi doğabilecek acil durumları değerlendirir, alınabilecek önlemleri planlarız.
- Atıklarımızı kaynağına, gruplarına ve tehlike sınıflarına göre etkin şekilde ayırmaya özen gösteririz.
- Tehlikeli maddeler ve kimyasalların yalnızca ihtiyaç durumunda ve gerektiği kadar kullanılmasının hem çevreye olan negatif etkileri hem de atık miktarını azaltacağını biliriz,
- İşletmemizde aldığımız malzemelerde “geri dönüşüm” ve “çevre dostu” etiketi olanları tercih ederek doğayı korumaya katkıda bulunuruz. Yeniden kullanım fırsatları yaratmaya çalışırız,
- Kâğıt, peçete, tuvalet kâğıdı, ambalaj gibi tek kullanımlık malzemeleri gerektiği kadar kullanıp doğaya daha az atık bırakmaya özen gösteririz,
- Atıkları doğru şekilde, özelliklerine göre ayrı alanlarda depolar, yasal depolama süre sınırlarını aşmadan lisanslı/yetkili firmalara teslim ederek, kayıtlarını muhafaza ederiz,
- Su, enerji ve tüm doğal kaynakları tasarruflu kullanmaya çalışırız. Bu hassasiyetimizi çalışanlarımız, misafirlerimiz, tedarikçilerimiz ile paylaşıyoruz.
- Çevre yönetimi konusundaki performansımızı ölçer, bu verileri hedefler ile izler ve performansımızı geliştirmeye çalışırız.
- Çalışanlarımızı çevre konusunda eğitmeyi ve duyarlılıklarını artırmayı amaçlarız.

❖ İNSAN KAYNAKLARI POLİTİKASI

Ruhunda, bizi biz yapan en önemli kaynak çalışanlarımızdır. Bunun farkındalığıyla çalışanlarımızın sosyal ve yan hakları, performans yönetimleri, ödüllendirilmeleri, eğitim ve kariyer yönetimi, çalışan güvenliği gibi konular daima önceliğimizdir.

İnsan Kaynakları Vizyonumuz;

Motivasyonu yüksek, kurum imajını koruyan ve yükselten, yenilikçi çalışmaları ön plana çıkaran, hizmete önem veren ve işini bir bütünün parçası olarak gören nitelikli insan kaynağını oluşturmak, yerel istihdama öncelik vermek ve terfi programı ile entegre insan kaynakları uygulamalarında sektörde ve Türkiye’de öncü olmaktır.

İnsan Kaynakları Misyonumuz;

- Kurumun amaç ve stratejilerini gerçekleştirecek insan kaynağını planlamak, eğitmek, personel iş ve işlemlerini optimum düzeyde gerçekleştirmek, konusunda uzmanlaşmış, kurumu temsil yeteneği olan ve alanında yeni açılımlar ortaya koyabilen, özgüveni yüksek personele sahip olmak.
- İnsan kaynakları yönetimi ile tüm şirket ve bölümlere iş sonuçlarının iyileştirilmesine yönelik stratejik destek vermek, yüksek performans kültürünü oluşturup teşvik ederek, tüm paydaşlar için değer yaratılmasına katkıda bulunmak.
- Çalışanlarımız yönetim sistemimizde ve sürdürülebilirlikle ilgili politika ve uygulamalarımızda neler yapmaları gerektiğini bilmektedirler. Çalışanlarımızın yapmaları gerekenler yazılı olarak tanımlanmış, kendilerine iletilmiş ve gerekli eğitim ve yönlendirmeler düzenli olarak yapılmaktadır. Bu konudaki eğitimler kayıt altına alınır.
- Çalışanlarımız yönetim sistemimizin ve sürdürülebilirlik performansımızın geliştirilmesi ve sürekli iyileştirilmesinde aktif rol alırlar.
- Çalışanlarımızdan gelen geri bildirimler doğrultusunda sistemimizi gözden geçiririz ve iyileştiririz.

Adil Ücretlendirme

- Çalışanlarımız tesislerimizde işe başlamadan önce alacakları ücret, çalışma şartları, çalışma saatleri, ücretlerini ne zaman alacakları gibi konularda bilgilendirilirler.

Eğitim ve Kariyer Yönetimi

- Çalışanlarımızın tümü eğitim hakkından eşit olarak yararlanabilmektedir. Otelcilik sektörünün gerektirdiği yasal ve mesleki eğitimlerin yanı sıra Sürdürülebilirlik politikamız ve yönetim sistemimiz doğrultusunda oryantasyon eğitimleri dahil; çalışanlara sürdürülebilirlikle ilgili ve çalışma alanlarına ilişkin periyodik eğitim programları, işbaşı eğitimleri, yasal mevzuat gereği alınması gereken eğitimler ve rehberlik destekleri verilir. İş Sağlığı ve Güvenliği eğitimleri, Mutfak/servis/masaj vb. personel için hijyen eğitimleri, su ve enerji tasarrufu, kimyasal madde kullanım kuralları, yangından korunma, ilk yardım, vb. konularında yıllık eğitim planları uygulamaktayız.
- Çalışanlarımız tüm eğitim materyallerimize ücretsiz ve açık bir şekilde erişebilmektedir.
- Kariyer yönetiminde personel takip sistemi ile personelin terfi yönetimi belirlenen kriterlere göre yapılmaktadır.

- Otelimiz, 4857 sayılı İş Kanunu'nun ilgili hükümlerine uymayı taahhüt etmektedir ve çalışana en az asgari ücret vermektedir. Otelimiz ayrıca, 5510 Sayılı Sosyal Sigortalar ve Genel Sağlık Sigortası kanununa ve 6331 Sayılı İş Sağlığı ve Güvenliği Kanununa uyumu da taahhüt eder.

Çalışan ve İnsan Hakları

- Çalışanların mutlak memnuniyetinin sağlanması, önem arz eden öncelikli bir konudur. Bu bakış açısı ile, çalışanın başta yasal hakları olmak üzere, işletmemizin yan haklar olarak sağladığı bazı faydalar da dahil olmak üzere; çalışma ortamı, psikolojisi, öz motivasyonu, performansı kısacası iş yerindeki tüm konforunun sağlanması yönetimin sorumluluğundadır.
- Otellerimizde yabancı uyruklu çalışan sayımız olmakla birlikte, farklı milletlerden misafirlere hitap eden, uluslararası düzeyde hizmet veren bir işletme olarak misafir veya konuklarımız için milliyet, ırk, dil vb. ayrımı yapmak hem otelcilik hem de çalışma prensiplerimize aykırıdır. Dolayısıyla farklı ülke veya milliyetlerden olan çalışanlarımızın da tüm özlük işlemleri, yasal prosedürlere uygun olarak takip edilmekte, otel içerisinde tüm çalışanlarımıza herhangi bir özelliği göze alınmaksızın eşit imkânlar sunulmaktadır.

Yerel istihdam

- Kuruluşumuzda istihdam konusunda öncelikli olarak yerel istihdama dayalı performans sistemi mevcuttur. İşe alımlarda öncelik yerel bölge halkından yapılmaktadır.



❖ KADIN HAKLARI VE CİNSİYET EŞİTLİĞİ POLİTİKASI

İşletmemizde cinsiyet eşitliğine önem veririz.

- Cinsiyet farkı gözetmeksizin tüm çalışanlarımızın sağlık, güvenlik ve refahlarını sağlarız.
- Kadınların iş gücüne katılımını tüm departmanlarımızda destekler, eşit fırsatlar sunarız.
- Cinsiyet ayrımı yapmadan “eşit işe eşit ücret” politikası ile hareket ederiz.
- Eşitlik ilkesi gözetilerek görev dağılımı yaparız.
- Kariyer fırsatlarından eşit düzeyde faydalanılması için, gerekli ortamı sağlarız.
- Eğitim politikaları oluşturur, kadınların katılımına ve farkındalığın artmasına destek oluruz.
- İş-aile yaşam dengesini koruyan çalışma ortamı ve uygulamalarını oluştururuz.
- Kadınların şirket yönetiminde olmaları için destek verir, eşit fırsatlar sunarız.
- Kadınların hiçbir şekilde istismar, taciz, ayrımcılık, bastırılma, zorlama, iftira vb. durumlara maruz kalmasına müsaade etmeyiz. Dünya’ya ve kurumumuza kattıkları değer daima farkında olur ve destekleriz.

❖ SOSYAL SORUMLULUK POLİTİKASI

Tüm çalışanlarımızın insan onuruna uygun çalışma koşullarında, sağlıklı ve güvenli bir ortamda çalışma hakkı olduğuna inanırız. Çalışanlarımızın, en değerli varlığımız olduğu bilinci ile güvenliklerini sağlamak ve korumak öncelikli iş hedefimizdir.

Otelimiz, yasal yükümlülüklerin ötesinde en iyi çevresel çözümlerin uygulanması, çevre dostu teknolojilerin gelişmesi, kullanımının yaygınlaştırılması ve çevre bilincini arttıracak girişimlere destek sağlanması adına her zaman hazırdır.

Faaliyet göstermekte olduğumuz İstanbul'da, topluma karşı sosyal ve çevresel sorumluluklarımızı; Hissedarlarımız, çalışanlarımız, kamu, sivil toplum kuruluşları ve diğer paydaşlarımız ile uyumlu bir iş birliği içinde yerine getirmeye özen gösteririz.

İnsan kaynaklarımızın, sürdürülebilir büyümenin en önemli unsuru olduğuna inanırız. Çalışanlarımızın özlük haklarının, tam ve doğru biçimde kullanılmasını sağlarız.

Çalışanlarımıza dürüst ve adil yaklaşır, ayrımcı olmayan, güvenli ve sağlıklı bir çalışma ortamı taahhüt ederiz.

Çalışanlarımızın bireysel gelişimi için gerekli çabayı gösterir, iş hayatı ile özel hayat arasındaki dengeyi gözetiriz.

Her türlü faaliyetimizden doğabilecek çevresel etkileri, sorumluluk bilinci ile yönetiriz

Kurumsal sosyal sorumluluk ilkesi çerçevesinde, toplumumuzun gelişimi için çaba gösteririz.

Çalışanlarımızı, sosyal sorumluluk bilinciyle yer alacakları uygun sosyal ve toplumsal faaliyetlere gönüllü olmaları konusunda destekleriz.

Tedarikçilerimiz başta olmak üzere tüm iş ortaklarımızın, sosyal sorumluluk alanında hareket etmelerinin sağlanmasına yönelik yaklaşımlar geliştirmeye ve bu yaklaşımların uygulanmasına özen gösteririz.

İş sağlığı ve güvenliği çerçevesinde, çalışanlarımız için tüm önlemleri almış ve gerekli iş başı eğitimlerinin yıllık eğitim programı çerçevesinde konusunda uzman kişilerce sunulmasına ayrıca hassasiyet göstermekteyiz.

Türkiye'nin ve faaliyet gösterdiğimiz ülkelerin gelenek ve kültürlerine duyarlı davranır, tüm yasal düzenlemelere uygun hareket ederiz.

SÜRDÜRÜLEBİLİRLİK KAPSAMINDA GERÇEKLEŞMESİ PLANLANAN ÇALIŞMALAR

- Enerji ve su tüketimi oranını düşürmek için yıllık eğitim planlarını sürekli geliştirmek birinci önceliğimizdir.
- Çevre dostu ve enerji verimliliği yüksek makina, ekipman ve tüketim malzemeleri ile sürdürülebilirliğin devamını sağlanacaktır.
- Etkin atık yönetim program ile atık azaltma ve geri dönüşümlü atıkların evsel atığa karışmasını engellemek adına sıfır atık bilincini genele yaymak için projeler geliştireceğiz
- Karbon salınımı ve doğadaki verilen hasarı bir nebze azaltmak adına tema ve çevre koruma örgütlerine her yıl bağış miktarını %1 oranında artırmayı planlıyoruz.
- Karbon salınımını azaltmak için onaylı tedarikçilerimizi belirlerken önceliğimiz elektrikli ve yeni yeşil karbon salınımı en düşük araçlar ile hizmet vermesi konusunda bilgilendirme çalışmalarını yaygınlaştıracacağız.
- Daha az karbon üreten enerjileri seçeceğiz
- İklim değişikliği sorununun küresel bir konu olduğu bilinci ile özel sektör, hükümet, yerel idareler, sivil toplum kuruluşları ile birlikte çalışarak ortak çözümün parçası olacağız. Doğal hayatı koruma ve Yaban hayatı destekleme adına sokak hayvanları için projeler geliştireceğiz
- Turizm öğrencilerine çalışma tecrübesi kazandırmak adına staj imkânı yaratacağız.
- Bölgede yer alan turizm okulları ile irtibata geçerek otelimizde yer alan alanları atölye çalışması olarak kullanıma açacağız.
- Turizm liseleri ve üniversiteler ile kariyer günleri planlama ve maddi olarak sosyal sorumluluk projelerine destek vereceğiz
- Atık miktarını her yıl %1 oranında azaltmak için projelere üreteceğiz
- Misafir odalarının en az %50 sinde kademeli geçiş programı ile tek kullanımlık buklet malzemelerinin sarfiyatının azaltılması için projeler üreteceğiz